

スーパー電空レギュレータ

APU-514WP-50

血圧計圧力

確認用電空レギュレータ

再現性

圧力制御の繰返し再現性に優れています。
(繰返し再現性 $\pm 0.1\%$)

制御力

低圧や微圧で優れた圧力制御力
(センサ精度 $\pm 0.15\%$ F.S.)

応答速度

応答速度は1sec以内

その他(微圧制御)

$\pm 10\text{Pa}$ の微圧制御可能(F.S. 5kPa対象)



原寸大



型番・型式

APU-514WP-50-1-3

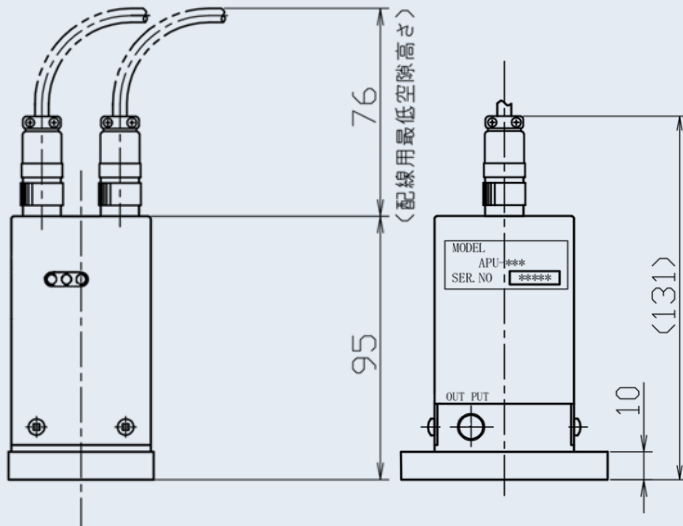
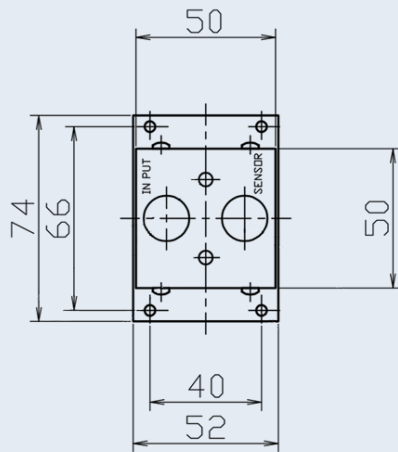
仕様

制御精度	絶対精度：使用センサによる 繰返再現性：±0.1%F.S.
制御電圧	0~10 V
動作電源	DC±15 V 0.2 A
使用気体	クリーンで変動しないドライエアをご使用ください 推奨条件： JIS B 8392-1:2012 による 圧縮空気の清浄等級 1, 3, 1

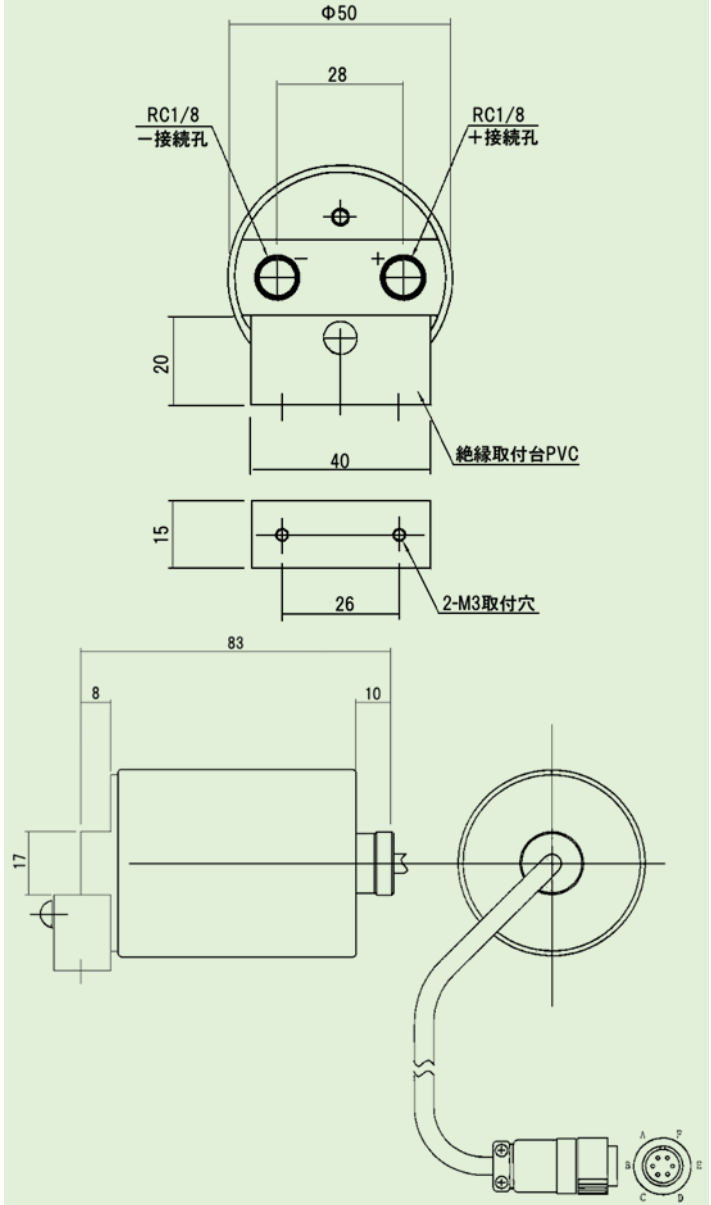
センサ仕様	SX-100D (差圧)	
	センサ耐圧	0~50 kPa F.S.の3倍
	受圧部材質	黄銅 (BSB)
	センサ精度	±0.15%F.S.
	温度特性	ゼロシフト ±0.03%F.S./℃
		±0.03%F.S./℃

外観寸法 (単位:mm)

•APU-514



•SX-100D



株式会社 **フクダ** 本社・工場 〒176-0021 東京都練馬区貫井3-16-5
<https://fukuda-jp.com/> TEL.(03) 3577-1111 FAX.(03) 3577-1002



代理店 Contact

東北営業所 〒989-0217 宮城県白石市大平森合字清水田39-1 TEL.(0224) 24-2672 FAX.(0224) 24-2673
 東京営業所 〒176-0021 東京都練馬区貫井3-16-5 TEL.(03) 5848-7921 FAX.(03) 3970-7218
 静岡営業所 〒421-0404 静岡県牧之原市静谷2543-1 TEL.(0548) 27-3111 FAX.(0548) 27-2228
 中部営業所 〒448-0857 愛知県刈谷市大手町2-29 INOビル2F TEL.(0566) 21-2266 FAX.(0566) 21-2181
 近畿営業所 〒520-2361 滋賀県野洲市北野1-7-1 TEL.(077) 587-7500 FAX.(077) 587-7501
 広島営業所 〒735-0006 広島県安芸郡府中町本町2-9-33-101 TEL.(082) 286-0472 FAX.(082) 286-0597
 海外営業部 〒176-0021 東京都練馬区貫井3-16-5 TEL.(03) 5848-7621 FAX.(03) 3577-1333

東北工場・東北分工場・静岡工場・新座事業所



【フクダ公式サイト】