

FTES

FUKUDA TEST ENVIRONMENT SOLUTION

PINO™

EtherNet/IP



FLA-0102

Air Leak Tester

リークテストモジュール
Leak Test Module

FLA-0102 / 0103 series

- フルレンジで微細な検出が可能
- 高速サンプリング&高分解能
サンプリング周期：10 ms、分解能：1 Pa
- コンパクト・軽量設計
質量1.5 kg。W 82×D 108 mm

- Fine detection is possible across the entire range of this tester
- High-Speed Sampling & High Resolution
Sampling rate: 10 ms, Resolution: 1 Pa
- Compact and lightweight design
Weight: 1.5 kg. Size: W 82 × D 108 mm

※ PINOは、株式会社フクダの登録商標です。(登録商標第6973352号)
 ※ EtherNet/IPは、ODVAの商標です。
 ※ PINO is a registered trademark of Fukuda Co., Ltd. (Registered trademark No. 6973352)
 ※ EtherNet/IP is a trademark of ODVA

Modbus RTU (RS-485) or EtherNet/IP

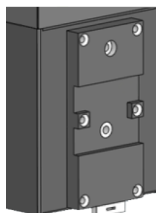
多チャンネルテストシステムの構築が可能
 It is possible to build a multi-channel testing system.



制御盤 / Control Panel
 イメージ / Image

DINレールにより、設置が簡単

Easy installation with DIN rail adapter.



本体背面 / Rear



高速サンプリング & 微細な検出
 High-Speed Sampling & Capable of fine detection across the full range

サンプリング周期 10 ミリ秒、分解能 1 Pa(10-200 kPa abs.)で、リーク判定可能

With a sampling rate of 10 ms and a resolution of 1 Pa (10-200 kPa abs.), Leak detection is possible.

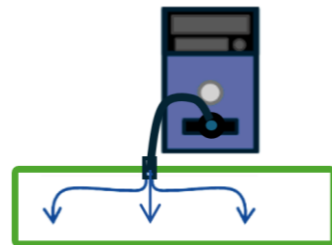
試験体に直接取付、測定が可能
 Direct piping to the test piece is possible.

本体下部に、試験体に直接接続するポート配置配管にて接続するか選択可能

A port directly connecting the test piece is located at bottom of the main unit. You can choose to connect via piping.



配管レス / Pipe Less



配管接続 / Pipe connection

■ 型式 Model

FLA- ① ② ③ ④ ⑤ ⑥

① 型式 Model

② 圧カレンジ Pressure Range

③ 使用センサ Pressure Sensor

④ マニホールド Manifold

⑤ テストポート Test Port

⑥ 較正器 Calibrator

①	0102	RS-485 Modbus-RTU
	0103	EtherNet/IP
②	LL	10-200 kPa abs.

③	1	直圧センサ Direct pressure sensor	⑤	1	Rc 1/8
	D	直付タイプ Pipe-less		⑥	0
④	C	継手タイプ Fitting	1		較正器あり With

■ 仕様 Specification

測定方式	圧力変化法
圧カレンジ (使用圧力範囲)	10-200 kPa abs. 分解能 1 Pa
センサ精度	±0.1% F.S.
サンプリング周期	10 ms
電源電圧/消費電力	DC 24 V ±10% / 約10 W
質量	約1.5 kg

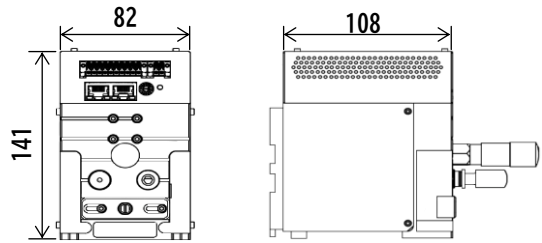
Measurement Method	Pressure Decay method
Pressure Range (Applied Pressure Range)	10-200 kPa abs. Resolution 1 Pa
Sensor Accuracy	±0.1% F.S.
Sampling Rate	10 ms
Power Source/Applied Current	24 VDC ±10% / Approx. 10 W
Mass	Approx. 1.5 kg

■ 外観寸法 (単位:mm)

External Dimensions (Unit: mm)

電源コード等のオプション品もございます。
詳細はフクダ営業へお問い合わせください。

We also have optional items such as power cords.
For more details, please contact FUKUDA Sales."



※ 製品の仕様は予告なく変更する可能性があります。

株式会社 **フクダ** 本社・工場 〒176-0021 東京都練馬区貫井3-16-5
TEL.(03)3577-1111 FAX.(03)3577-1002



<https://fukuda-jp.com/>

東北営業所	〒989-0217 宮城県白石市大平森合字清水田39-1	TEL.(0224)24-2672	FAX.(0224)24-2673
東京営業所	〒176-0021 東京都練馬区貫井3-16-5	TEL.(03)5848-7921	FAX.(03)3970-7218
静岡営業所	〒421-0404 静岡県牧之原市静谷2543-1	TEL.(0548)27-3111	FAX.(0548)27-2228
中部営業所	〒448-0857 愛知県刈谷市大手町2-29 INOビル2F	TEL.(0566)21-2266	FAX.(0566)21-2181
近畿営業所	〒520-2361 滋賀県野洲市北野1-7-1	TEL.(077)587-7500	FAX.(077)587-7501
広島営業所	〒735-0006 広島県安芸郡府中町本町2-9-33-101	TEL.(082)286-0472	FAX.(082)286-0597
海外営業部	〒176-0021 東京都練馬区貫井3-16-5	TEL.(03)5848-7621	FAX.(03)3577-1333

東北工場・東北分工場・静岡工場・新座事業所

FUKUDA CO., LTD. Head Office: 3-16-5, Nukui, Nerima-ku, Tokyo, 176-0021 Japan
TEL. (81) 3-5848-7621 FAX. (81) 3-3577-1333

<https://fukuda-jp.com/?lang=en>

※ China:	NAGANO FUKUDA (TIANJIN) INSTRUMENTS CO.,LTD. (TIANJIN HEADQUARTERS) No.7 Factory, Fenghua Industrial Park, No.80, 9th Street TEDA Tianjin, China National Hot Line TEL. (86) 4000-1919-15 FAX. (86) 10-8758-2462 TEL. Japanese (86) 10-8758-2461(EXT668) / English (86) 185-2683-1107(Ext 616)
※ Korea:	KI SUNG TECHNOLOGY CO.,LTD. 37-19, Gajeong-ro 37beon-gil, Seo-gu, Incheon, Korea TEL. (82) 32-584-8464 FAX. (82) 32-584-8465
※ Taiwan:	LI AN INDUSTRY MEASUREMENT CORP. 6F., No.49, Jyunsian Rd., Cidu Dist., Keelung, City 20653, Taiwan, R.O.C. TEL. (886) 2-2456-6663 FAX. (886) 2-2455-2129
※ India:	SYSCON INSTRUMENTS PRIVATE LTD. Plot No.66, Electronics City, Hosur Road, Bangalore-560 100, India TEL. (91) 80-2852-0772 FAX. (91) 80-2852-0775
※ Thailand:	OVAL THAILAND LIMITED 818/50 The Master Udomsuk, Sukhumvit 103, Bangna-Nua, Bangna, Bangkok Thailand 10260 TEL. (66) 2-130-7913-4 FAX. (66) 2-130-5615
※ Singapore:	OVAL ASIA PACIFIC PTE. LTD. 16 Boon Lay Way, #01-49 Tradehub 21, Singapore 609965 TEL. (65) 6266-1178 FAX. (65) 6266-1163
※ Malaysia:	OVAL ENGINEERING SDN BHD. 25-1, Block D1, Jalan PUJ 1/41, Dataran Prima, Taman Mayang Mas 47301 Petaling Jaya Selangor Darul Ehsan, Malaysia TEL. (603) 7803-5578 FAX. (603) 7803-7957
※ Indonesia:	PT. FUKUDA TECHNOLOGY Jl. Raya Cikarang Cibarasah, Komp. Cikarang Selatan B-22, Cikarang Selatan, Bekasi 17532, Indonesia TEL. (62) 21-2909-4511 FAX. (62) 21-2909-4522
※ Vietnam:	FUKUDA VIET NAM COMPANY LIMITED 22A Street No. 29, Quarter 2, Cat Lai Ward, Thu Duc City, HCM, Vietnam TEL. (84) 28-3771-0873 FAX. (84) 28-3771-0990
※ USA:	FUKUDA USA INC. 2721 Pioneer Drive, Bowling Green, KY 42101, USA TEL. (1) 270-745-7300 FAX. (1) 270-745-9959
※ Mexico:	FUKUDA De Mexico Av Aguascalientes Nte 622, Pulgas Pandas, 20138 Aguascalientes, Ags. Mexico TEL. (52) 1-449-996-0984 FAX. (52) 1-449-996-3981
※ Germany:	ADZ NAGANO GmbH Bergener Ring 43 D-01458 Ottendorf-Okrilla Germany TEL. (49) 35205-59-6930 FAX. (49) 35205-59-6989

※製品の拠点は、当社ISO適用範囲外です。 ※Signifies ISO applications not met by Fukuda.

代理店 Contact



[フクダ公式サイト]